

Python Turtle Installation

1. Python installieren

Bitte downloaden Sie zunächst die aktuellste Python Software und installieren Sie das Programm wie gewohnt. Die Programmierumgebung IDLE ist inbegriffen. Download-Link: <https://www.python.org/downloads/>

Nach Auswahl der Version bitte auf der nächsten Seite unter der Kategorie „Files“ Ihr Betriebssystem auswählen (Mac, Windows) und Download starten. Wir haben *Windows x86-64 web-based installer* gewählt für die folgende Erklärung.

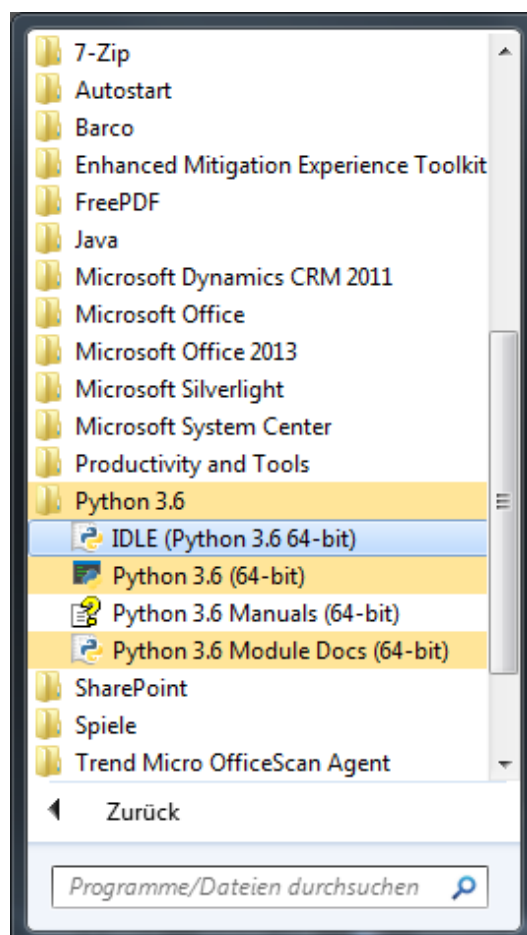
2. Turtle Modul installieren

Bitte laden Sie sich anschließend das Turtle-Modul herunter und installieren es.

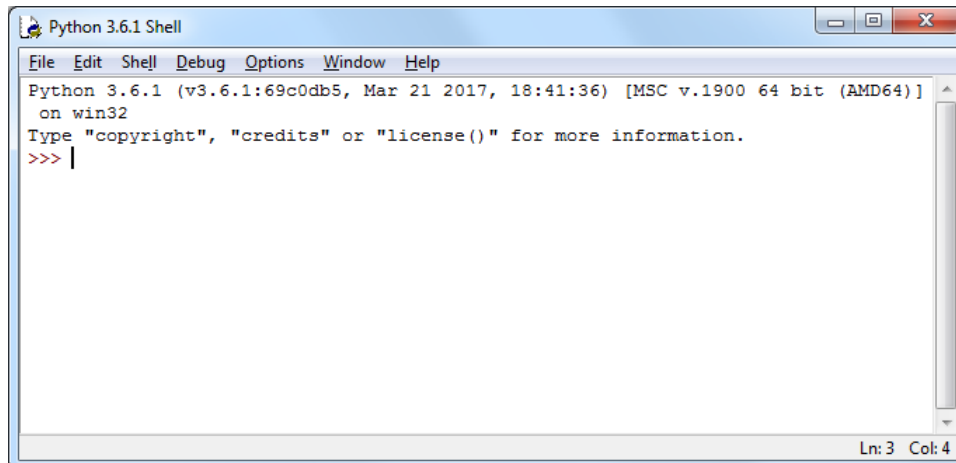
Download-Link zum Turtle-Modul: <https://sourceforge.net/projects/pythonturtle/files/pythonturtle-0.1.2009.8.2.1.exe/download> (der Download startet automatisch, ohne dass Sie etwas auswählen müssen).

3. Das Python mit Turtle-Modul testen

Testen Sie Python mit dem Turtle-Modul, indem Sie „IDLE (Python 3.6 64-bit)“ im Windows „Programm“-Menü starten. Wenn das Programm nicht automatisch angezeigt wird, können Sie es über die Suche nach „IDLE“ finden.



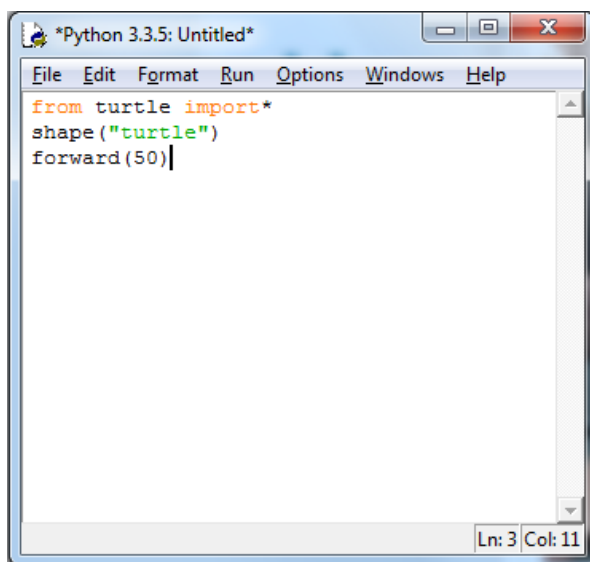
Es öffnet sich die sogenannte „Shell“. (Zu erkennen oben am Rahmen)



Öffnen Sie im Menü über **File > New File** ein neues Editor-Fenster.

Nun geben Sie bitte folgende Zeilen ein (Bitte genau auf die Syntax achten. Neue Zeile = Enter):

```
from turtle import*  
shape(„turtle“)  
forward (50)
```



Nun drücken Sie die **Taste F5** und speichern das Programm, wenn Sie über den Kontext-Dialog dazu aufgefordert werden. Sie können einen beliebigen Namen und Speicherort wählen, nur die Endung muss **.py** sein.

Wenn Sie alles korrekt ausgeführt haben, sollten Sie anschließend folgende Ausgabe erhalten:

